

FICHE TECHNIQUE

LA STATION D'EPURATION INTERDE- PARTEMENTALE DE LA CALABRE

CARTE D'IDENTITE

Maitre d'ouvrage :

SIEGA (Syndicat Interdépartemental Mixte des Eaux et d'Assainissement du Guiers et de l'Ainan)

Montant de l'opération : **5 361 922 €HT** (station et raccordements)

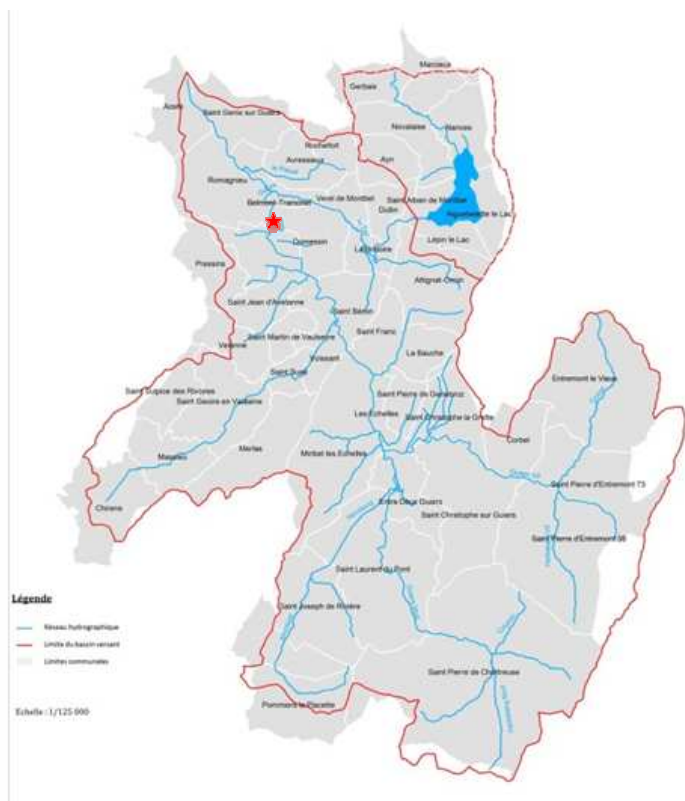
Avec des financements de l'Agence de l'eau, la Région Rhône-Alpes, les Conseils généraux Isère et Savoie à hauteur de **65%**

Année de réalisation :

Période des travaux : 2009 / 2010

Mise en service : 2010

Localisation : Romagnieu, lieu-dit La Calabre



Descriptif des travaux :

Station d'épuration par boues activées en aération prolongée prévue pour traiter jusqu'à **12 570 EH** (Pont de Beauvoisin 38, Pressins, Romagnieu, St Jean d'Avelanne, Pont de Beauvoisin 73, Domessin, Belmont-Tramonet)

Traitements :

- azote
- phosphore
- désinfection par UV
- épaissement et stockage des boues sur lits à macrophytes

