

FICHE TECHNIQUE

LE CONTOURNEMENT DU BARRAGE DE LA CORDERIE

CARTE D'IDENTITE

Maitre d'ouvrage : **SIAGA**

Syndicat Interdépartemental d'Aménagement du Guiers et de ses Affluents

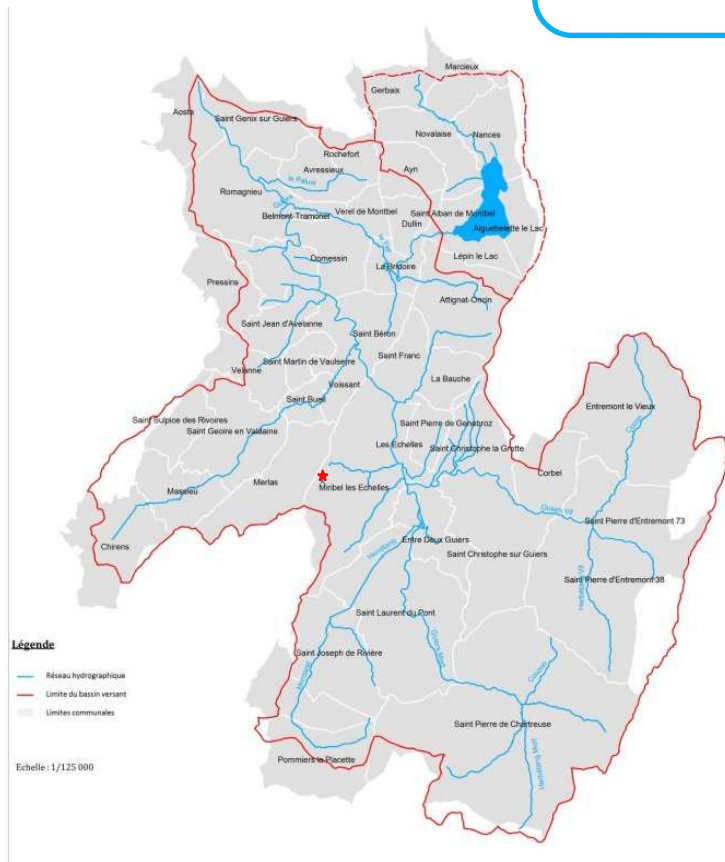
Montant de l'opération : **366 000 €HT**

Avec des financements de l'Agence de l'eau, la Région Rhône-Alpes, les Conseils généraux Isère et Savoie, et l'Etat à hauteur de **78%**

Et des participations de la CCCG, les Echelles, Entre-deux-Guiers, Matussière & Forest

Année de réalisation : 2004/2005

Localisation : St Christophe la Grotte (en rive droite du Guiers vif, en amont des Echelles)



Descriptif des travaux :

Création d'un nouveau lit pour contournement le seuil dégradé et inutilisé de la Corderie afin de répondre aux objectifs réglementaires de continuité écologique (franchissabilité piscicole et sédimentaire) ainsi qu'aux enjeux de sécurité hydraulique et environnementaux.

Aménagements :

- Déboisement peupleraie
- Création d'un nouveau lit en « S » sur 350 ml avec 2 rampes sous-fluviales
- Comblement de l'ancien lit en amont du barrage
- Recréation d'un espace de mobilité et de divagation
- Rediversification des habitats piscicoles et rivulaires

